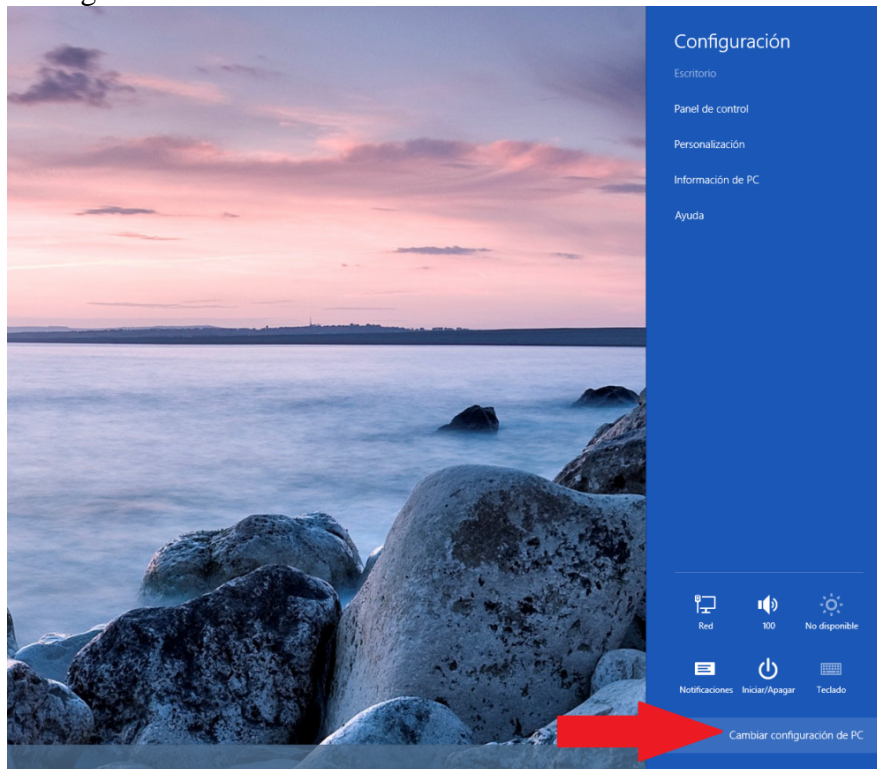


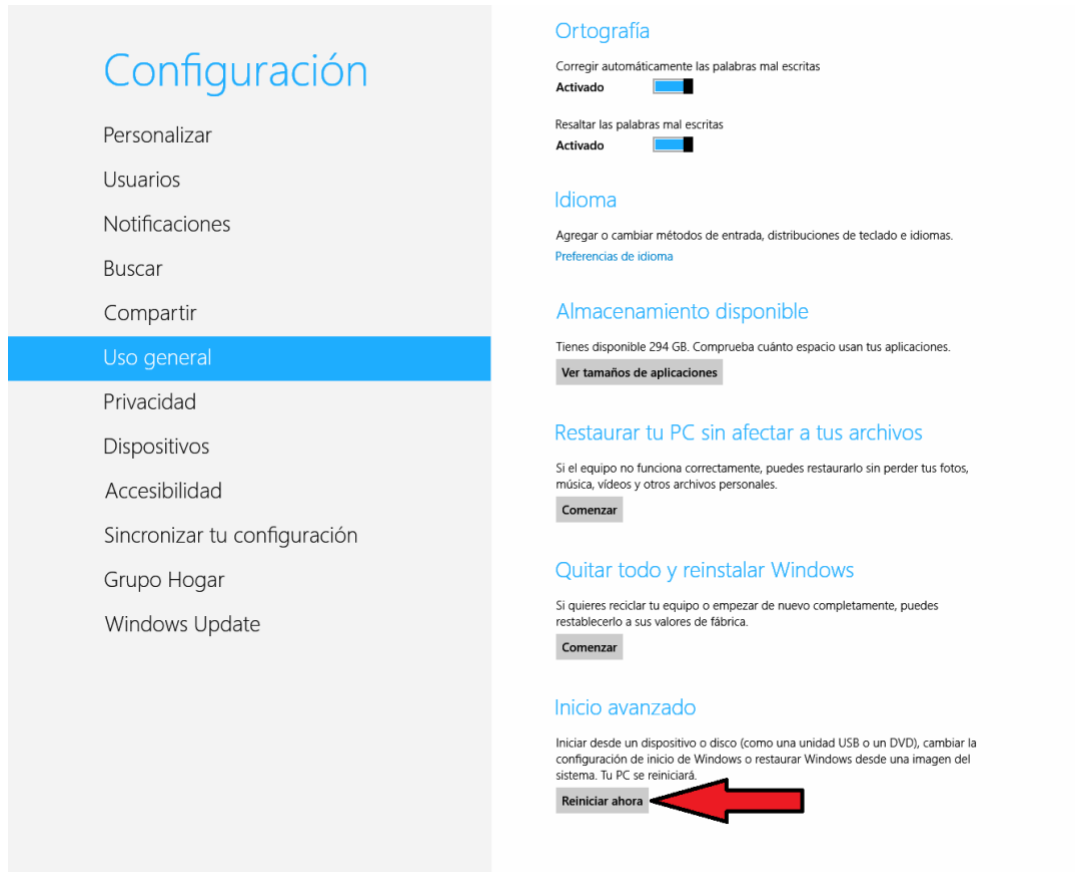
Dirigirse a la barra lateral de Windows (barra de charms), dar clic en “Cambiar Configuración de PC”



Clic en uso general

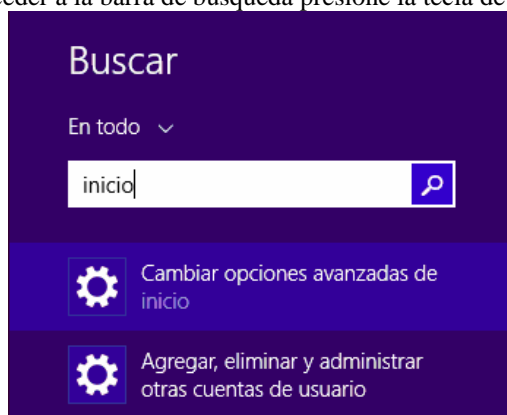


Clic en inicio avanzado¹

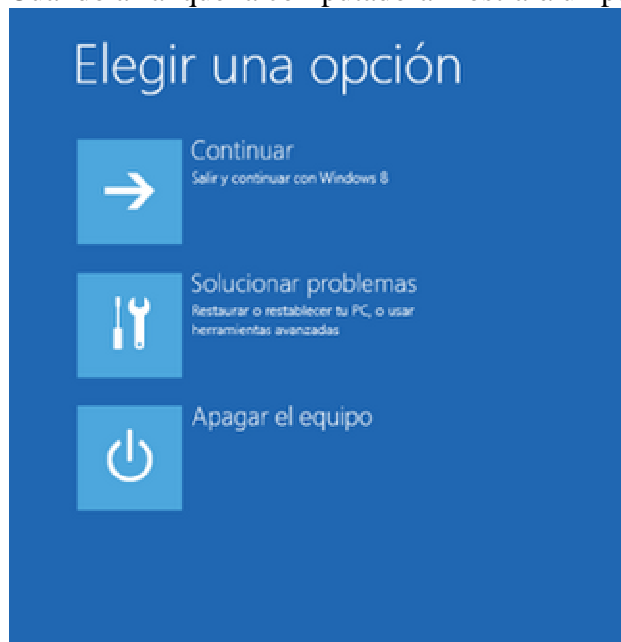


Clic en Reiniciar Ahora

¹ Puede llegar al mismo menú escribiendo inicio en la barra de búsqueda (y seleccionando “Cambiar opciones avanzadas de inicio”:
Para acceder a la barra de búsqueda presione la tecla de Windows.



Cuando arranque la computadora mostrará un panel de opciones:



Seleccionar “Solucionar Problemas”



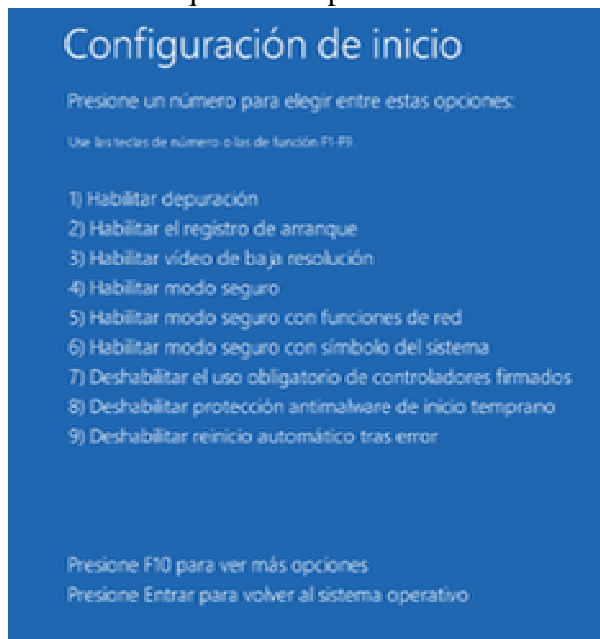
Luego “Opciones Avanzadas”



Luego “Configuración de Inicio” y hacer clic en “Reiniciar”



Cuando arranque la PC aparecerá una lista de opciones:



Seleccionar “Deshabilitar el uso obligatorio de controladores firmados” presionando la tecla **F7**

Espere a que vuelva a iniciar la computadora.

Descargue el controlador “Drivers USB 32-64 bits Windows 8” desde <http://www.infopegasus.com/recursos/recursos.html>

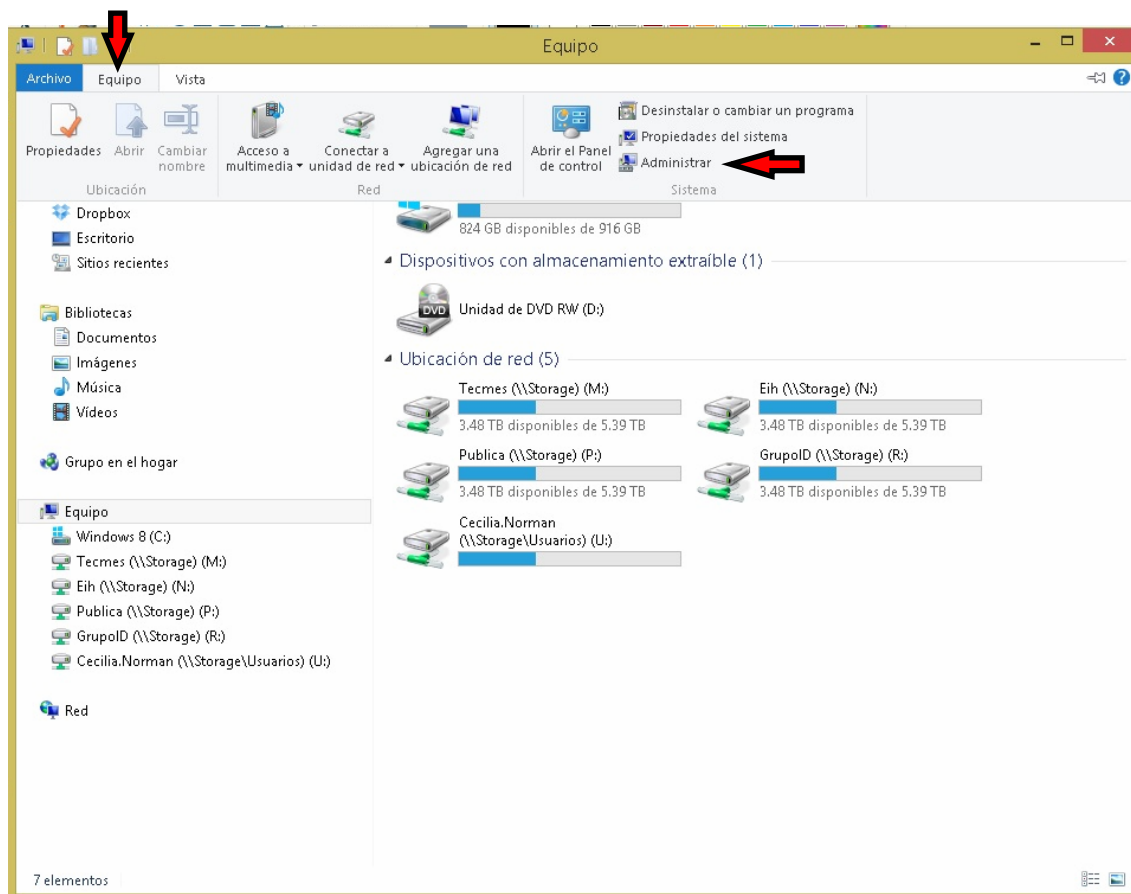
Corra el ejecutable correspondiente a la arquitectura de su PC:

CP210xVCPInstaller_x64.exe ó **CP210xVCPInstaller_x86.exe**, aparecerá una ventana de advertencia como la de la imagen. Debe seleccionar **Instalar este software de controlador de todas formas**.

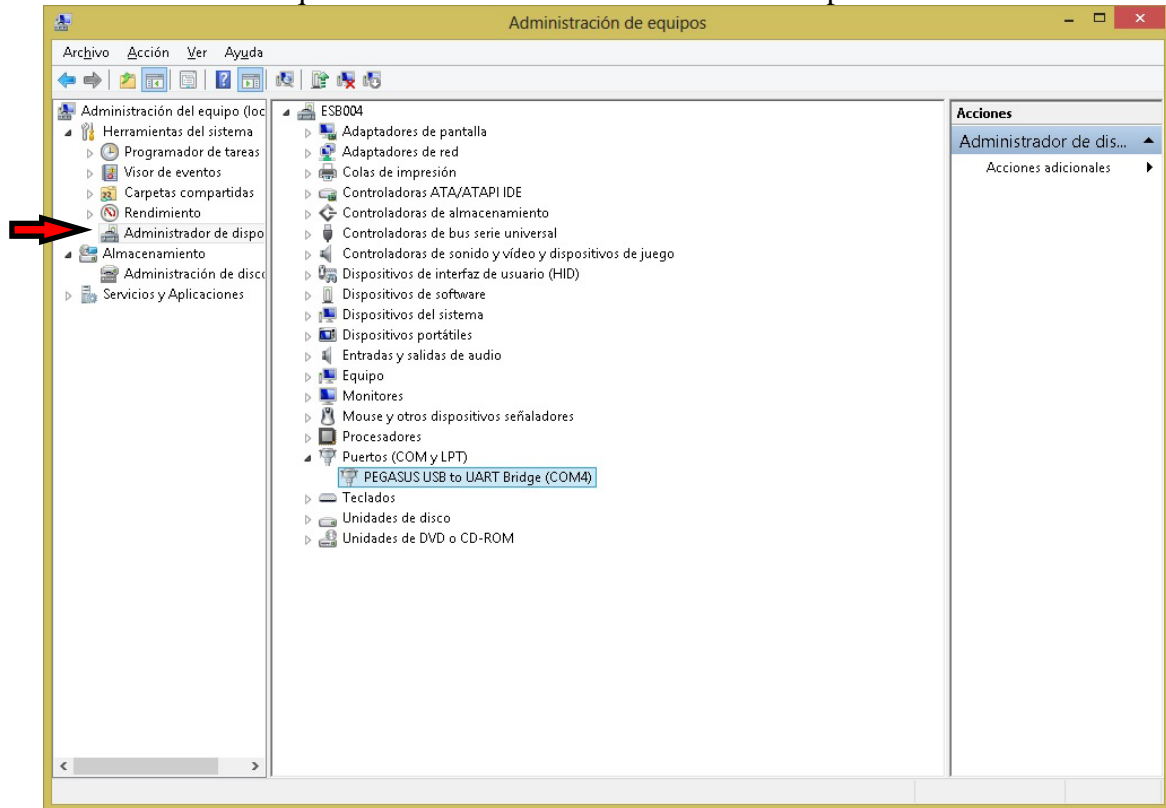


Conecte el EP2010 en el puerto USB

Abra el explorador de Windows, seleccione la pestaña “Equipo”, en ella haga clic en el botón “Administrar”



En el menú de la izquierda seleccione “Administrador de Dispositivos”



En el panel central, dentro de la opción “Puertos (COM y LPT)” deberá encontrar el nuevo dispositivo “PEGASUS USB to UART Bridge (COMx)” donde x es el número de puerto asignado, y que deberá fijar en el software EP2010.exe